



BIG4LIFE
BUILDING-INTEGRATED GREENERY

Promovent estratègies col·laboratives de gestió, manteniment, seguiment d'impactes, i avaluació de sistemes de Verd Integrat en Edificis (BIG)
Avançant cap a la New European Bauhaus tot millorant el cicle de vida útil dels sistemes BIG



©MataAlta Studio

/ Benvinguts al butlletí BIG4LIFE!

Els sistemes de verd integrat en l'edifici (BIG, per les seves sigles en anglès), és a dir, cobertes i façanes verdes, poden ajudar a aconseguir beneficis per a la salut de les persones que viuen en entorns urbans. Amb aquesta idea com a eix central, el projecte BIG4LIFE, que va celebrar la seva reunió inicial a la Universitat de Lleida l'octubre de 2023, té com a objectiu promoure la renaturalització de l'entorn urbà a través de sistemes BIG.

Amb un pressupost d'1,8 milions d'euros, aquest projecte LIFE té tres anys per aconseguir el codisseny de plans marc per al manteniment, el seguiment i l'avaluació d'impacte dels sistemes de verd integrat (BIG) de l'edifici. El projecte garantirà la implementació perquè això es pugui verificar en les exigents condicions del clima mediterrani.

El projecte BIG4LIFE treballarà en vuit cobertes i façanes verdes d'edificis de Lleida i Barcelona aplicant el concepte xeriscaping, que optimitza l'ús de l'aigua en jardineria.

El projecte, coordinat per la Universitat de Lleida, reuneix vuit socis europeus (Espanya, Itàlia, Països Baixos i Grècia) de l'àmbit acadèmic i empresarial: el Centre de Ciència i Tecnologia Forestal de Catalunya (CTFC), la Universitat d'Estudis de Gènova (UNIGE), la Hellenic Open University (HOU), TEB Verd SCCL, Verdical Ecosistema, Sempergreen BV i Eixverd Solutions.



The BIG4LIFE project has received funding from the LIFE Programme of the European Union

www.big4life.eu

Follow us:  [big4lifeproject](https://twitter.com/big4lifeproject)  [big4life_project](https://www.instagram.com/big4life_project)





/ Progrés del projecte

Sis mesos després d'iniciar el projecte, el treball avança segons el previst, tot i que s'ha retardat lleugerament la caracterització dels vuit casos BIG d'estudi a causa de la dificultat de recollir dades en projectes en ús. Aquest retard, que podria considerar-se un inconvenient, és en realitat una oportunitat. Fins ara, la caracterització ha posat de manifest la varietat que s'amaga darrere d'aquests sistemes constructius, en termes de diversitat arquitectònica, tipologies constructives, i el més important, la diversitat de grups d'interès que conformen l'univers social al voltant d'aquestes zones verdes.

Els esforços inicials del projecte s'han centrat en l'elaboració dels casos d'estudi i la planificació dels treballs de reparació dels tres casos fallits. A més, s'està treballant en el disseny dels sistemes de monitoratge i l'adquisició d'equips.



/ BIG4LIFE casos d'estudi

L'equip de BIG4LIFE s'ha reunit per inspeccionar l'extensa coberta verda de l'Auditori de l'Artesà del Prat de Llobregat (cas d'estudi BIG4LIFE 7) abans de l'inici de les obres de rehabilitació, que començaran durant la primavera.



Els investigadors s'han reunit amb representants del parc d'atraccions Tibidabo i personal de Babilon, l'empresa que farà el treball de rehabilitació del cas d'estudi 8, el mur verd del Tibidabo.





/ Inici dels treballs de rehabilitació

Durant el mes de març es van iniciar les obres de reparació de la coberta verda de l'escola bressol Ronda Mercè de Lleida (cas d'estudi 2). Fins ara s'han instal·lat dues línies de vida i una bastida provisional (per permetre l'accés a la coberta verda sense necessitat d'accedir a l'edifici). Un cop avaluades les condicions de l'edifici, l'equip començarà a instal·lar les millores necessàries (sistema de reg, capa geotèxtil, etc.) abans d'introduir les noves plantes a la coberta.



/ Giulia Macuzzo s'incorpora al projecte BIG4LIFE

Giulia Mazzucco, estudiant de doctorat del Departament d'Arquitectura i Disseny de la Universitat de Gènova, ha iniciat la seva recerca de doctorat dins del projecte BIG4LIFE el novembre de 2023. La seva recerca se centra en l'aplicació de Solucions basades en la Natura (NBS) i la iniciativa New European Bauhaus (NEB). La idea és trobar una metodologia per dissenyar i gestionar NBS, i més concretament sistemes BIG, segons els tres pilars de la NEB - sostenibilitat, inclusivitat i estètica. La importància de la transdisciplinarietat està ben representada per la NBS, ja que implica qüestions relacionades amb el medi ambient, la societat i l'economia. Al mateix temps, la iniciativa NEB se centra en aspectes socials i culturals estretament relacionats amb la sostenibilitat.

Gràcies al projecte BIG4LIFE, Macusso podrà recopilar dades importants per estudiar i aprofundir temes com la implicació de les parts interessades, la creació de capacitats i altres aspectes de la sostenibilitat.



/ Presentació del projecte BIG4LIFE durant el programa LIFE Welcome Meetings

El passat 11 d'octubre de 2023 va tenir lloc la Welcome Meeting del LIFE22. En aquest esdeveniment es van presentar els projectes LIFE guanyadors d'aquesta convocatòria. El projecte BIG4LIFE es va emmarcar en la temàtica d'Economia Circular i Qualitat de Vida, concretament en el Grup: Ciutadans i Comunitats. Durant la presentació del projecte, es van explicar els principals objectius del projecte, destacant la contribució del projecte BIG4LIFE a la iniciativa New European Bauhaus. La presentació conjunta de tots els projectes va ser molt positiva, ja que va permetre detectar projectes complementaris, amb els quals es poden establir vincles de col·laboració en un futur pròxim.

A més, els dies 3 i 4 d'octubre, BIG4LIFE va assistir a les Horitzontal Sessions, en les quals es va donar tota la informació necessària per al desenvolupament dels projectes LIFE. El passat 24 d'octubre representants del BIG4LIFE també van assistir a la sessió de Direcció Financera dirigida específicament a gestors administratius.

BIG4LIFE OBJECTIVES & SCOPE

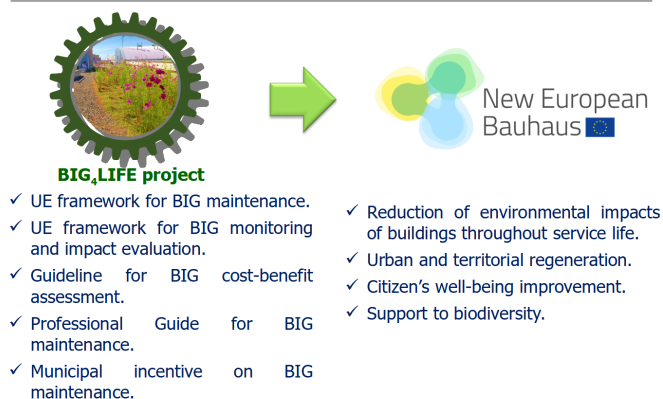


LIFE22 Circular Economy & Quality of LIFE Welcome Meeting
Thematic Session - 11 October 2023

Gabriel Pérez, BIG4LIFE coordinator



BIG4LIFE POLICY IMPLICATIONS



LIFE22 Circular Economy & Quality of LIFE Welcome Meeting
Thematic Session - 11 October 2023

Gabriel Pérez, BIG4LIFE coordinator



/ BIG4LIFE en els mitjans de comunicació

El passat 23 de novembre, el coordinador del projecte, Gabriel Pérez, va ser convidat a parlar del projecte BIG4LIFE a "Som Terra", un programa liderat per la periodista Pili Garcia centrat en el sector primari de Catalunya. Podeu escoltar l'entrevista aquí:

https://www.emunfmradiocat.com/programas/somterra/emunfmradiopodcast_8199



Amb el suport de:

