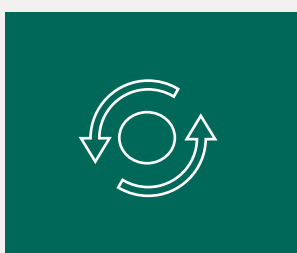
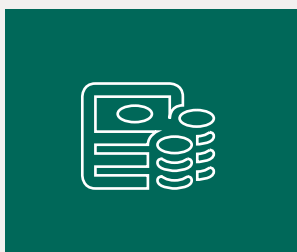
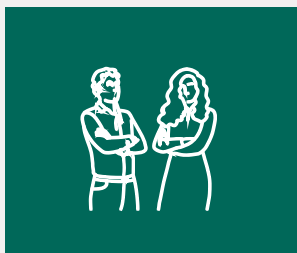


## LÍNIA 10



### INNOTRACK

**Sublínia 10.1. per a la innovació en l'àmbit de la digitalització, la sostenibilitat i la competitivitat de l'empresa: diagnosi i definició d'estratègies**

#### Adreçat a:

- Productors agraris i forestals i les seves agrupacions o associacions.
- Empreses o indústries del sector agroalimentari i forestal i les seves agrupacions o associacions
- Cooperatives agràries i forestals i les seves associacions o federacions.
- Artesans alimentaris i els seus gremis.
- Grups d'acció local per al desenvolupament local (GAL) de LEADER
- Els clústers relacionats amb el sector agroalimentari i forestal.

#### Requisits:

Es subvenciona la contractació de serveis externs de diagnosi i definició d'estratègies d'innovació en l'àmbit de la digitalització, sostenibilitat i/o competitivitat de l'empresa que siguin prestats per:

- universitats, centres de recerca, centres tecnològics
- entitats vinculades a universitats, centres de recerca o tecnològics que tinguin per objecte la recerca, la transferència del coneixement o l'assessorament.
- centres de la xarxa TECNIO de Catalunya
- persones assessores acreditades per ACCIÓ
- entitats d'assessorament agrari de nivell integral agrari i rural inscrites al Registre d'entitats d'assessorament agrari de Catalunya.

Les entitats beneficiàries d'aquest ajut han de complir la condició de PIME.

#### Quantia:

90% per cadascuna de les despeses elegibles fins a un màxim de 10.000€.

#### Despesa subvencionable:

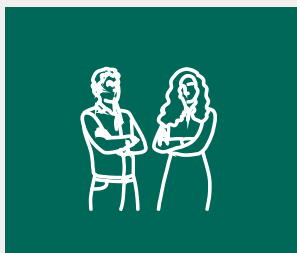
El cost de la prestació dels serveis d'assessorament de diagnosi i definició d'estratègies d'innovació en l'àmbit de la digitalització, sostenibilitat i/o competitivitat de l'empresa per part d'un dels actors esmentats a l'apartat de requisits. Es subvenciona el servei d'assessorament prestat per un únic proveïdor.

#### Criteris de prioritització:

- Criteri d'igualtat de gènere (2 punts)
- Criteri de relleu generacional (2 punts)
- Inscripció al Registre d'Operadors Ecològics (CCPAE), al Registre d'Operadors de Producció Integrada (CCPI), en algun Consell Regulador de DOP o IGP o certificació PEFC (2 punts).
- Tipologia d'empresa (2 punts): empreses de menys de 50 persones treballadores, agrupacions o associacions d'empreses agroalimentàries o cooperatives agràries.

**Incompatibilitats** Aquesta línia d'ajuts és incompatible amb els ajuts Cupons ACCIÓ, en cas de ser concedits amb la mateixa finalitat de projecte.

## LÍNIA 10



### INNOTRACK

**Sublínia 10.2. per a la innovació en l'àmbit de la digitalització, la sostenibilitat i la competitivitat de l'empresa: assessorament per a la implementació de projectes**

#### Adreçat a:

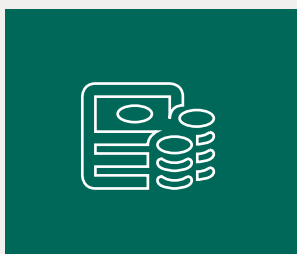
- Productors agraris i forestals i les seves agrupacions o associacions.
- Empreses o indústries del sector agroalimentari i forestal i les seves agrupacions o associacions
- Cooperatives agràries i forestals i les seves associacions o federacions.
- Artesans alimentaris i els seus gremis.
- Grups d'acció local per al desenvolupament local (GAL) de LEADER
- Els clústers relacionats amb el sector agroalimentari i forestal.



#### Requisits:

Es subvenciona la contractació de serveis externs d'assessorament per a la implementació de projectes d'innovació en l'àmbit de la digitalització, sostenibilitat i/o competitivitat de l'empresa que siguin prestats per:

- universitats, centres de recerca, centres tecnològics
- entitats vinculades a universitats, centres de recerca o tecnològics que tinguin per objecte la recerca, la transferència del coneixement o l'assessorament.
- centres de la xarxa TECNIO de Catalunya
- persones assessores acreditades per ACCIÓ
- entitats d'assessorament agrari de nivell integral agrari i rural inscrites al Registre d'entitats d'assessorament agrari de Catalunya.



Les entitats beneficiàries d'aquest ajut han de complir la condició de PIME.

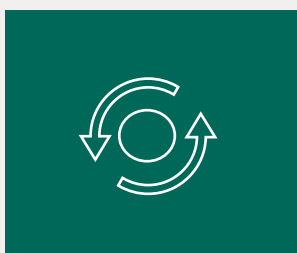
#### Quantia:

90% per cadascuna de les despeses elegibles fins a un màxim de **20.000€**.



#### Despesa subvencionable:

El cost de la prestació dels serveis d'assessorament d'implementació de projectes d'innovació en l'àmbit de la digitalització, sostenibilitat i/o competitivitat de l'empresa per part d'un dels actors esmentats a l'apartat de requisits. Es subvencionarà el servei d'assessorament prestat per un únic proveïdor.



#### Criteris de prioritització:

- Criteri d'igualtat de gènere (2 punts)
- Criteri de relleu generacional (2 punts)
- Inscripció al Registre d'Operadors Ecològics (CCPAE), al Registre d'Operadors de Producció Integrada (CCPI), en algun Consell Regulador de DOP o IGP o certificació PEFC (2 punts).
- Tipologia d'empresa (2 punts): empreses de menys de 50 persones treballadores, agrupacions o associacions d'empreses agroalimentàries o cooperatives agràries.

**Incompatibilitats.** Aquesta línia d'ajuts és incompatible amb els ajuts Cupons ACCIÓ, en cas de ser concedits amb la mateixa finalitat de projecte.

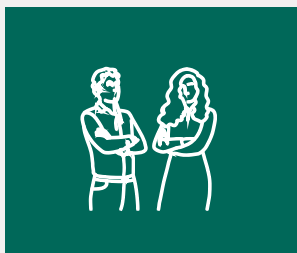
**Més informació:** <https://agricultura.gencat.cat/ca/ambits/alimentacio/estrategia-alimentaria/ajuts/>



## LÍNIA 10

### INNOTRACK

#### Sublínia 10.3. per a la preparació de propostes per a la participació en projectes europeus



#### Adreçat a:

- Productors agraris i forestals i les seves agrupacions o associacions.
- Empreses o indústries del sector agroalimentari i forestal i les seves agrupacions o associacions
- Cooperatives agràries i forestals i les seves associacions o federacions.
- Artesans alimentaris i els seus gremis.
- Grups d'acció local per al desenvolupament local (GAL) de LEADER
- Els clústers relacionats amb el sector agroalimentari i forestal.

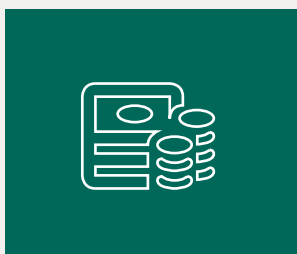


#### Requisits:

Es subvenciona la contractació d'un servei d'assessorament extern per a la preparació de propostes per participar a convocatòries d'ajuts europees en projectes col·laboratius d'R+D+I, amb enfocament multiactor, en les que s'actuarà com a coordinador o com a soci del projecte. Aquests serveis han de ser prestats per:

- universitats, centres de recerca, centres tecnològics
- entitats vinculades a universitats, centres de recerca o tecnològics que tinguin per objecte la recerca, la transferència del coneixement o l'assessorament.
- centres de la xarxa TECNIO de Catalunya
- persones assessores acreditades per ACCIÓ

Les entitats beneficiàries d'aquest ajut han de complir la condició de PIME.



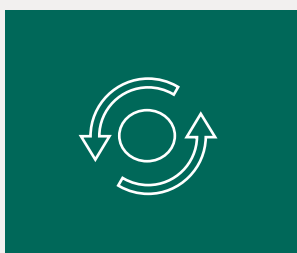
#### Quantia:

90% per cadascuna de les despeses elegibles fins a un màxim de 10.000€.



#### Despesa subvencionable:

El cost de la prestació dels serveis d'assessorament per a la preparació de propostes per a la participació en projectes europeus col·laboratius d'R+D+I per part d'un dels actors esmentats a l'apartat de requisits. Es subvenciona el servei d'assessorament prestat per un únic proveïdor.



#### Criteris de prioritització:

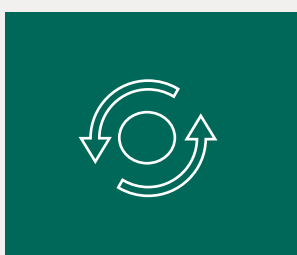
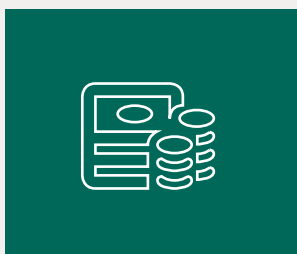
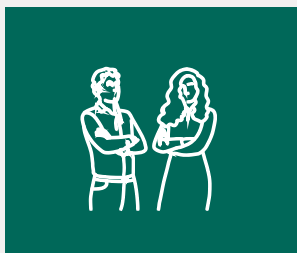
- Criteri d'igualtat de gènere (2 punts)
- Criteri de relleu generacional (2 punts)
- Inscripció al Registre d'Operadors Ecològics (CCPAE), al Registre d'Operadors de Producció Integrada (CCPI), en algun Consell Regulador de DOP o IGP o certificació PEFC (2 punts).
- Tipologia d'empresa (2 punts): empreses de menys de 50 persones treballadores, agrupacions o associacions d'empreses agroalimentàries o cooperatives agràries.

**Incompatibilitats** Aquesta línia d'ajuts és incompatible amb els ajuts Cupons ACCIÓ, en cas de ser concedits amb la mateixa finalitat de projecte.

Més informació: <https://agricultura.gencat.cat/ca/ambits/alimentacio/estrategia-alimentaria/ajuts/>



## LÍNIA 10



### INNOTRACK

Sublínia 10.4. per a la innovació en l'àmbit de la gestió i ús eficient de l'aigua a la indústria agroalimentària i forestal

#### Adreçat a:

Indústries del sector agroalimentari i forestal

#### Requisits:

Es subvenciona la contractació de serveis externs d'auditories per a la gestió i ús eficient de l'aigua a la indústria agroalimentària i forestal.

Aquests serveis han de ser prestats per un dels següents actors:

- universitats, centres de recerca, centres tecnològics
- entitats vinculades a universitats, centres de recerca o tecnològics que tinguin per objecte la recerca, la transferència del coneixement o l'assessorament.
- centres de la xarxa TECNIO de Catalunya
- persones assessores acreditades per ACCIÓ
- persones físiques o jurídiques que acreditin experiència en auditories hídriques

Les entitats beneficiàries d'aquest ajut han de complir la condició de PIME.

#### Quantia:

90% per cadascuna de les despeses elegibles fins a un màxim de **10.000€**.

#### Despesa subvencionable:

El cost de la prestació dels serveis d'assessorament d'auditories hídriques a la indústria agroalimentària i forestal per part d'un dels actors esmentats a l'apartat de requisits. Es subvencionarà el servei d'assessorament prestat per un únic proveïdor.

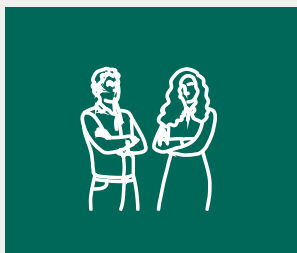
#### Criteris de prioritització:

- Criteri d'igualtat de gènere (2 punts)
- Criteri de relleu generacional (2 punts)
- Inscripció al Registre d'Operadors Ecològics (CCPAE), al Registre d'Operadors de Producció Integrada (CCPI), en algun Consell Regulador de DOP o IGP o certificació PEFC (2 punts).
- Tipologia d'empresa (2 punts): empreses de menys de 50 persones treballadores, agrupacions o associacions d'empreses agroalimentàries o cooperatives agràries..

**Incompatibilitats.** Aquesta línia d'ajuts és incompatible amb els ajuts Cupons ACCIÓ, en cas de ser concedits amb la mateixa finalitat de projecte.



## LÍNIA 10



### INNOTRACK

**Sublínia 10.5. per a la innovació en l'àmbit de la prevenció de les pèrdues i el malbaratament alimentari**

#### Adreçat a:

Empreses de la cadena alimentària i entitats d'iniciativa social i altres organitzacions sense ànim de lucre que prestin serveis de distribució d'aliments.

Agrupacions o associacions d'empreses de la cadena alimentària o cooperatives agràries i les seves associacions o federacions.

#### Requisits:

A. Per a empreses de la cadena alimentària i entitats d'iniciativa social i altres organitzacions sense ànim de lucre que prestin serveis de distribució d'aliments. Les empreses beneficiàries d'aquest ajut han de complir la condició de PIME. El servei extern d'assessorament tècnic, objecte d'aquest ajut, és la realització d'una auditoria, que ha d'incloure:

- La diagnosi de les pèrdues i el malbaratament alimentaris.
- La definició d'objectius estratègics i d'indicadors de seguiment i la metodologia de quantificació.
- La proposta d'accions de millora i mesures per prevenir les pèrdues i el malbaratament alimentaris.

B. Per a agrupacions o associacions d'empreses de la cadena alimentària o cooperatives agràries i les seves associacions o federacions  
Les entitats beneficiàries d'aquests ajuts han de ser representatives de les diferents fases de la cadena alimentària.

El servei extern d'assessorament tècnic, objecte d'aquest ajut, està destinat a l'elaboració d'un **pla col·lectiu de prevenció de pèrdues i malbaratament alimentaris**.

C. Per a tots els beneficiaris de la sublínia. Els serveis externs d'assessorament tècnic, objecte d'aquest ajut, han de ser prestats per un dels actors que s'especifiquen a les bases reguladores.

Es subvencionaran com a màxim dues sol·licituds d'ajuts INNOTRACK per beneficiari. Aquestes dues sol·licituds han de correspondre a sublínees diferents d'ajut INNOTRACK.





## LÍNIA 10

### INNOTRACK

Sublínia 10.5. per a la innovació en l'àmbit de la prevenció de les pèrdues i el malbaratament alimentari



#### Quantia:

a) Per a empreses de la cadena alimentària i entitats d'iniciativa social i altres organitzacions sense ànim de lucre que presten serveis de distribució d'aliments, l'ajut serà d'un 90% de les despeses elegibles, fins a un màxim de **10.000 €** per beneficiari.

b) Per a agrupacions o associacions d'empreses de la cadena alimentària o cooperatives agràries i les seves associacions o federacions, l'ajut serà d'un 90% de les despeses elegibles, fins a un màxim de **15.000 €** per beneficiari.



#### Despesa subvencionable:

El cost de la prestació dels serveis d'assessorament d'auditories en l'àmbit de la prevenció de les pèrdues i el malbaratament alimentaris per part d'un dels actors esmentats a l'apartat de requisits. Es subvencionarà el servei d'assessorament prestat per un únic proveïdor.



#### Criteris de prioritització:

- Criteri d'igualtat de gènere (2 punts)
- Criteri de relleu generacional (2 punts)
- Criteri per tipologia de beneficiari (4 punts):

/ En el cas d'empreses de la cadena alimentària de menys de 50 persones treballadores (4 punts)

/ En el cas d'entitats d'iniciativa social i altres organitzacions sense ànim de lucre que presten serveis de distribució d'aliments (4 punts).

/ En el cas d'agrupacions o associacions d'empreses de la cadena alimentària i cooperatives agràries i les seves associacions o federacions que tinguin més de 20 socis (2 punts). Si tenen més de 40 socis (4 punts).

**Incompatibilitats:** Aquesta línia d'ajuts és incompatible amb els ajuts Cupons ACCIÓ, en cas de ser concedits amb la mateixa finalitat de projecte.

